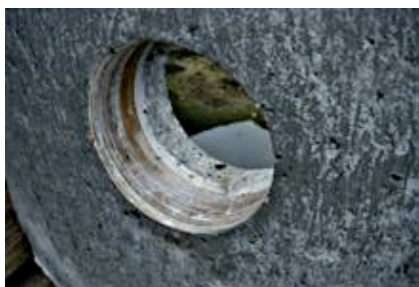




### LSK 960 Manchet - for anbringning til glatte rør på beton



Læs denne vejledning grundigt før påbegyndelse af montering.

1. Hullet bores med hulsav i nedenfor anførte dimension.  
**Bemærk:** Det borede hul bør aldrig overskride 40% af den udvendige diameter på det rør der påbores,  
(Udv. rør x 0,4 = max. borehul)



2. Manchetten presses helt ind i det borede hul til stopkanten.  
Der anvendes ikke glidemiddel.



3. Mål tykkelsen på væg eller brøndvæg og sæt en markering på røret med en spritpen.



4. Pakning og spidsen af røret smøres med glidemiddel.



5. Røret presses ind til markeringen.  
Der skal altid anvendes korte rørstykker (max. 25 cm).

