

# PE STANDARD

PRISOPTIMERET  
BRØNDPROGRAM



# FÆRDIGMONTERET OG KLAR TIL INSTALLATION

Standardisering er midlet, der har gjort det muligt at producere denne generation af små pumpebrønde fra Grundfos til priser, der er sæddeles konkurrencedygtige. Og kvaliteten – den er der ikke tørt ved!

Brøndene er rotationsstøbte og udelukkende fremstillet af korrosionsfrie materialer. Konstruktionen er den samme eftersynsvenlige og driftssikre, som grundlagde succesen for den første generation af Grundfos PE Standard-brønde.

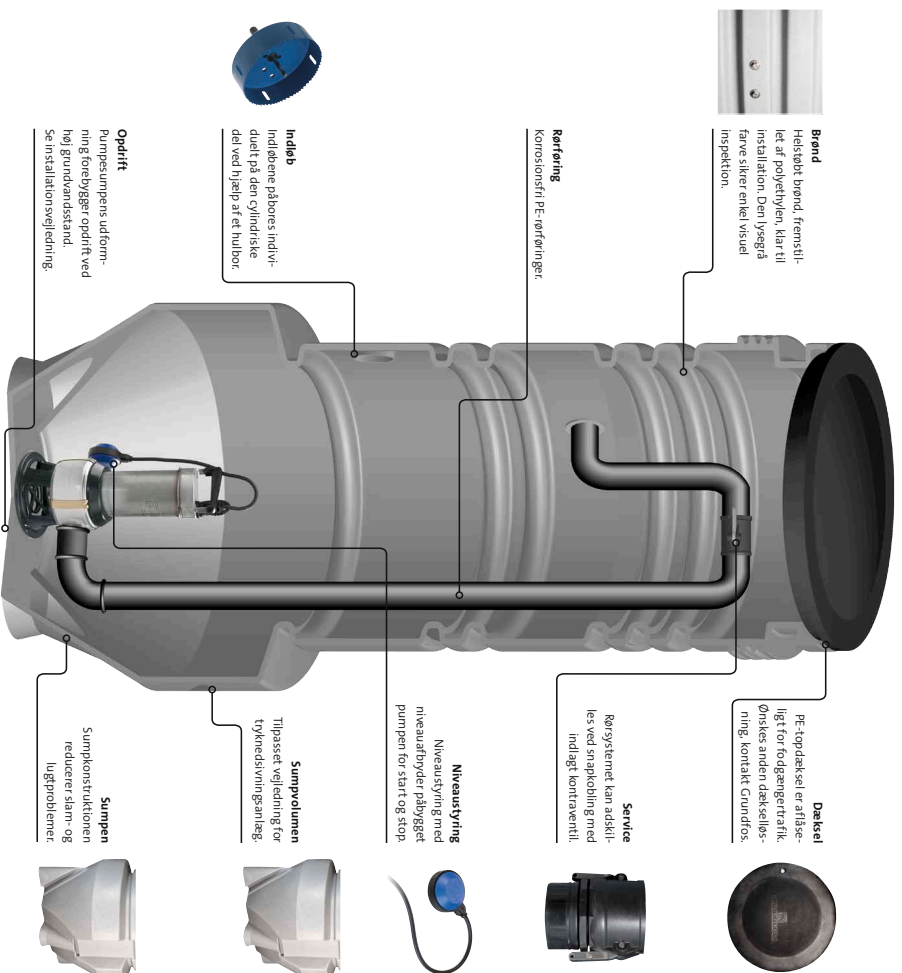
## Ny pris – samme kvalitet

De enkelte dele er optimalt sammensat, så brønden leveres færdig monteret og klar til at komme i jorden. Selten er standardiseringen på baggrund af erfaringerne fra første generation. Det betyder lavere pris, og at vvs-grossisterne nu kan være lagertørrende.

Primært til kloakering i det åbne land er det godt nyt for de 100.000 gløndomme, der er omfattet af bestemmelserne i Miljøbeskyttelsesloven og Spildevandsbekendtgørelsen. En Grundfos PE Standard brønd forsynet med en AP35B-50,06 AI pumpe er ideel til dræn-, overflade- og gård spildevand, ligesom brønden opfylder Miljøstyrelsens vejledning for trykledning.

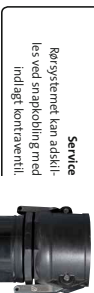
## PUMPEBRØND TIL DRÆN OG GRUNDVAND

## PUMPEBRØND TIL SORT SPILDEVAND



**Brønd**  
Hælsøbt brønd, fremstillet af polyethylen, klar til installation. Den lysgrå farve sikrer enkel visuel inspektion.

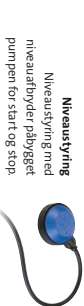
**Rørføring**  
Korrosionsfri PE-rørføring.



**Service**  
Rørsystemet kan adskilles ved snaphobling med indlagt kontraventil.



**Dæksel**  
PE-topdæksel er artdesignet for fodgengertræk. Ønskes anden dækselløsning, kontakt Grundfos.

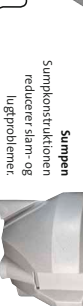


**Niveaustyring**  
Niveaustyring med niveaubyder påbygget pumper for start og stop.



**Indløb**  
Indløbene påbores individuelt på den cylindriske del ved hjælp af et hulbor.

**Sumpudløben**  
Tilpasset vejledning for trykretsdyngsamlag.



**Sumpen**  
Sumpkonstruktionen reducerer slam- og lugtproblemer.

**Opdirt**  
Pumpesumpens udformning forbygger opdirt ved høj grundvandsstand. Se installationsvejledning.

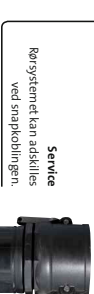


**Opdirt**  
Pumpesumpens udformning forbygger opdirt ved høj grundvandsstand. Se installationsvejledning.



**Brønd**  
Hælsøbt brønd, fremstillet af polyethylen, klar til installation. Den lysgrå farve sikrer enkel visuel inspektion.

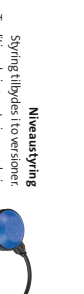
**Rørføring**  
Korrosionsfri rørføring, afspærings- og kontraventil i rustfrit stål eller PE/PP.



**Service**  
Rørsystemet kan adskilles ved snaphobling.



**Dæksel**  
PE-topdæksel er artdesignet for fodgengertræk. Ønskes anden dækselløsning, kontakt Grundfos.

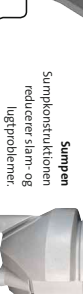


**Niveaustyring**  
Syring tilbydes i to versioner: Traditionel niveaustyring med niveaubyder eller med Grundfos-patenterede AU-DOxair med indbygget pumpestyring for start/stop og mulighed for ekstern alarm/overvågning.



**Indløb**  
Indløbene påbores individuelt på den cylindriske del ved hjælp af et hulbor.

**Sumpen**  
Sumpkonstruktionen reducerer slam- og lugtproblemer.



**Opdirt**  
Pumpesumpens udformning forbygger opdirt ved høj grundvandsstand. Se installationsvejledning.

**Opdirt**  
Pumpesumpens udformning forbygger opdirt ved høj grundvandsstand. Se installationsvejledning.

# 18 BRØNDE DÆKKER BEHOVET

- 1 Komplet PE pumpebrønd med en diameter på 400 mm, monteret med drænpumpe type CC7-A1 med påbygget niveauijpe, der automatisk starter og stopper pumpen. Anvendes til pumpning af dræn-, overflade- og grundvand fra fæks, kælderskakte, mindre omfangsråen olijen. Alarm kan leveres som tilbehør med ekstra niveauijpe og alarmboks.

- 2 Komplet PE pumpebrønd med en diameter på 400 mm eller 600 mm, monteret med pumpe type AP358/5006, A1 med påbygget niveauijpe, der automatisk starter og stopper pumpen. 400 og 600 brønden anvendes til pumpning af dræn-, overflade og grundvand, samt pumpning af gråt spildevand.

600 brønden er velegnet i f. m. tryknedsstyring af bundfærdet sort spildevand. Den lever op til kravene i Miljøstyrelsens vejledning for nedsivningsanlæg.

Alarm kan leveres som tilbehør med ekstra niveauijpe og alarmboks.

Leveres i dybder på 2000 mm, 2500 mm og 3000 mm.



- 1 PE Standard - 4000 opf. rør med CC7 (til dræn- og grundvand) 1x230 V
 

Type	Best.nr.	VS-m.	Pumpe	Styring	Dimension	Tilslutning
PUST06.20.S.S.PE.AP358	97712882	39 1385.042	CC7	Påbygget	530x460/400x2000 mm	G1A 40 mm PE
PUST06.25.S.S.PE.CC7	97712883	39 1385.043	CC7	Påbygget	640x2500 mm	G1A 40 mm PE
PUST06.30.S.S.PE.AP358	97712884	39 1385.044	CC7	Påbygget	640x3000 mm	G1A 40 mm PE

Intern rørføring 1400 mm PE. Pumpe på fod.



- 2 PE Standard - 4000/6000 opf. rør med AP358 (til dræn-, overflade- og gråt spildevand) 1x230 V
 

Type	Best.nr.	VS-m.	Pumpe	Styring	Dimension	Tilslutning
PUST06.20.S.S.PE.AP358	97712469	39 1385.063	AP358/5006/A1	Påbygget	6530x460/400x2000 mm	G1A 50 mm PE
PUST06.20.S.S.PE.AP358	97712470	39 1385.064	AP358/5006/A1	Påbygget	6820/600x2000 mm	G1A 50 mm PE
PUST06.25.S.S.PE.AP358	97712797	39 1385.065	AP358/5006/A1	Påbygget	6820/600x2500 mm	G1A 50 mm PE
PUST06.30.S.S.PE.AP358	98353310	39 1385.066	AP358/5006/A1	Påbygget	6820/600x3000 mm	G1A 50 mm PE

Intern rørføring 1400 mm PE. Pumpe på fod.



- 3 PE Standard - 6000 Domestic med SEG på autokobling (med skæresystem for sort spildevand) 1x230 V
 

Type	Best.nr.	VS-m.	Pumpe	Styring	Dimension	Tilslutning
PUST06.20.S.A.GA/PE.SEG	98821158	39 1385.461	SEG.40.09.2.1.502.1x230V	CU100	6820/600x2000 mm	G1A 50 mm PE
PUST06.30.S.A.GA/PE.SEG	98821159	39 1385.463	SEG.40.09.2.1.502.1x230V	CU100	6820/600x3000 mm	G1A 50 mm PE
PUST06.40.S.A.GA/PE.SEG	98821160	39 1385.465	SEG.40.09.2.1.502.1x230V	CU100	6600x4000 mm	G1A 50 mm PE

Intern rørføring 1PE/SS. Pumpe på autokobling.



- 4 PE Standard - 6000 opf. rør med SEG (med skæresystem for sort spildevand) 3x400 V
 

Type	Best.nr.	VS-m.	Pumpe	Styring	Dimension	Tilslutning
PUST06.20.S.A.PE.SEG	97712888	39 1385.168	SEG.40.12	CU100	6820/600x2000 mm	G1A 50 mm PE
PUST06.25.S.A.PE.SEG	97712889	39 1385.169	SEG.40.12	CU100	6820/600x2500 mm	G1A 50 mm PE
PUST06.30.S.A.PE.SEG	98386644	39 1385.173	SEG.40.12	CU100	6820/600x3000 mm	G1A 50 mm PE
PUST06.20.S.A.PE.SEG	97790761	39 1385.170	SEG.40.12	AUTOdør	6820/600x2000 mm	G1A 50 mm PE
PUST06.25.S.A.PE.SEG	97790762	39 1385.171	SEG.40.12	AUTOdør	6820/600x2500 mm	G1A 50 mm PE
PUST06.30.S.A.PE.SEG	98383419	39 1385.172	SEG.40.12	AUTOdør	6820/600x3000 mm	G1A 50 mm PE

Intern rørføring 1PE/SS. Pumpe på autokobling.



- 5 PE Standard - 8000 med SLV (65 mm fri gennemstrømning for sort spildevand) 3x400 V
 

Type	Best.nr.	VS-m.	Pumpe	Styring	Dimension	Tilslutning
PUST06.20.S.S.PE.SLV65	97796816	39 1385.381	SLV.65.65.09.E.3	AUTOdør	61020/800x2000 mm	G1A 675 PE
PUST06.25.S.S.PE.SLV65	97796828	39 1385.382	SLV.65.65.09.E.3	AUTOdør	61020/800x2500 mm	G1A 675 PE

Intern rørføring 1PE/SS. Pumpe på fod.

- 3 Komplet PE pumpebrønd med en diameter på 600 mm 12 spændingsvarianter 1x230 V og 3x400 V monteret med spildevandspumpe med knivskæresystem SEG40 til pumpning af sort spildevand indeholdende fækalier. Pumpen er velegnet til større løftehøjde eller pumpning over længere afstande tilslut trykløshed.

- 5 Komplet PE pumpebrønd med en diameter på 800 mm, monteret med spildevandspumpe SLV 65.65.09.3 AUTOdør med indbygget driftsikker trykstyring, der automatisk starter og stopper pumpen. Pumpen, der har fristømsløber, er velegnet til sort spildevand indeholdende fækalier. SLV er et alternativ til SEG knivpumpen, hvor der er lav løftehøjde, eller til større mængder dræn- eller spildevand. Grundfos' patenterede pumpe SLV AUTOdør har indbygget motorbeskyttelse samt sikring af om-løbsretning.

Alarmfunktion samt overvågning kan leveres som ekstra tilbehør.

Leveres i dybder på 2000, 2500, 3000 og 4000 mm jf. oversigten.

## MATERIALE

Beskrivelse	Gruppe 1		Gruppe 2		Gruppe 3		Gruppe 4		Gruppe 1	
	PEHD/PPHD	PEHD	PEHD	PEHD	PEHD/PPHD	PEHD	PPHD	PEHD	PPHD	PEHD
Brønd	PEHD/PPHD	PEHD	PEHD	PEHD	PEHD/PPHD	PEHD	PPHD	PEHD	PPHD	PEHD
Dæksel	PEHD	PEHD	PEHD	PEHD	PEHD	PEHD	PEHD	PEHD	PEHD	PEHD
Trykvar	PE	PE	PE	PE	Galv./PE	Rustfri/PE	Rustfri/PE	Rustfri/PE	Rustfri/PE	Rustfri/PE
Kontraventil	Gummi klap	Gummi klap	Gummi klap	Gummi klap	Kugleventil, støbejern	Kugleventil, rustfri	Kugleventil, PVC	Kugleventil, rustfri	Kugleventil, PVC	Kugleventil, PVC
Afspæringsventil	--	--	--	--	pp	pp	pp	pp	pp	pp
Rørbinding	pp	pp	pp	pp	pp	pp	pp	pp	pp	pp
Autokobling	--	--	--	--	Støbejern	Støbejern	Støbejern	Støbejern	Støbejern	Støbejern
Styrevær	Galv.	Galv.	Galv.	Galv.	Galv.	Galv.	Galv.	Galv.	Galv.	Galv.
Styreværsholder	Rustfri	Rustfri	Rustfri	Rustfri	Rustfri	Rustfri	Rustfri	Rustfri	Rustfri	Rustfri

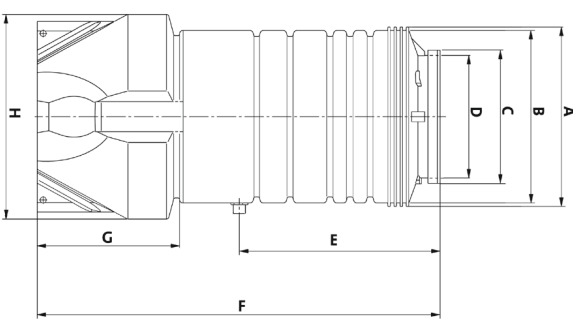
## DIMENSIONER (ROTATIONSSTØBTE, PE)

Beskrivelse	400 (mm)	600 (mm)	800 (mm)
A	400	694	894
B	400	640	840
C	469	664	664
D	400	590	590
E	1.000	1.000	1.000
F	2.000	*	**
G	390	690	690
H	530 x 460	820	1020

Tolerance for PE-materiale er +/- 3%  
 \* Den vil være 2.000, 2.500 eller 3.000 mm  
 \*\* Den vil være 2.000 eller 2.500 mm

## DIMENSIONER (PP)

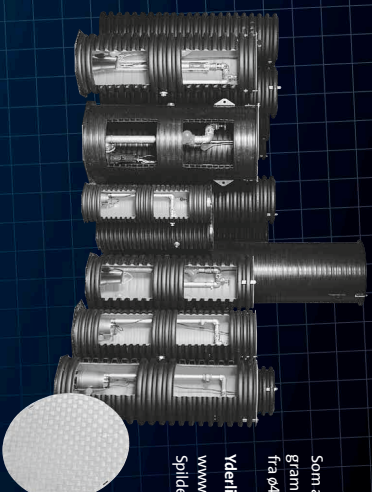
For svæve udgaver i PP gælder at brøndens streg består af en længde PP og PP svævet en bund.  
 4000 x 2500/3000 mm: bundplade 495x495 mm, indv. diameter 4000 mm.  
 6000 x 4000 mm: bundplade 900 x 900 mm, indv. diameter 6000 mm.



# NEM MONTERING OG VEDLIGEHOLDELSE

- Brønden leveres færdigmonteret med alle indvendige rør samt afsprængings- og kontraventil i rustfrit stål eller PE/PP
- Topdækslet er i PE
- Niveaustyring sker ved hjælp af niveaunedbrydere eller elektroder
- På SFG- og SLV-løsningerne er der monteret studs for manometer og tilslutningsklemme for jordforbindelse med Ek-installation
- Tilslutninger:
  - CC-modellerne: glat  $\varnothing 40$  mm PE
  - SFG-modellerne: glat  $\varnothing 50$  mm PE
  - SLV-modellerne: glat  $\varnothing 75$  mm PE

- Indløbene anbringes individuelt på installationsstedet ved hjælp af et hulbor
- Autokoblingssystemet sikrer en nem service/erling af pumperne
- Brøndens lysgrøft farve sikrer en enkel visuel inspektion
- Ved at øge størrelsen af brøndens sampe forebygges opdrift samt digme, at konstruktionen reducerer problemer med slam og lugt
- En alarmenhed med rød lampe og akustisk horn kan leveres som ekstraudstyr.



Som alternativ til lagertørre PE Standard-brønde tilbyder vi et bredt program af PE Flex-brønde, der kan tilpasses den specifikke opgave. Diameter fra  $\varnothing 400$  til  $\varnothing 2000$  samt brønddybde og rørføring iht. kundens ønsker.

**Yderligere informationer**  
[www.grundfos.dk](http://www.grundfos.dk)  
 Spildevandsteamet tlf. 87 50 50 53.

## GRUNDFOS UNILIFT CC

Grundfos Unilift CC er en håndrørt drænpumpe i komposit og rustfrit stål. Unilift CC er både velegnet til pumpegøvere med lav vandstand og til konventionelle dræningopgaver.

Som noget unikt for pumper af denne type er Unilift CC udstyret med bl.a. tørløbssikring. Unilift CC også meget velegnet til drænpogøvere i brønde m.m.

- Kan klare partikelstørrelser med en diameter på op til 10 mm.
- Læng levetid pga. keramisk akseltætning
- Sikker start pga. integreret udluftningsventil.

## GRUNDFOS SEG (AUTODAPR)

Grundfos SEG knivpumpe er udviklet specielt til pumpning af urensset spildevand i mindre brønde. Sammen med det polyuretæn-tætnede kablestik forhindrer en patroneskættning væske i at trænge ind i motoren. Et højt af-gangstryk muliggør bortledning af spildevand selv over længere afstande.

SFG-pumperne er udstyret med et effektivt knivsystem med let udskiftelige dele. De reducerer driftsstop og sikrer hurtig og problem-fri vedligeholdelse.

"Tilslut og pump" princippet gør at pumperne kan tilsluttes direkte til forsyningsadskilleren uden styreskab. Der henvises til vores installationsvejledning.

- Høj-effektiv og yderst driftssikker
- Højt afgangstryk
- Nytt og effektivt knivsystem
- Kablestik indstøbt i polyuretan sikrer 100 % vandtæthed.



## GRUNDFOS UNILIFT APP35 BASIC

Grundfos Unilift AP 35B er retrins-dykpumpe til punoprin og spildevand. Pumpene er særdeles velegnede til pumpning af husspildevand fra brønde. Seveventlig, da den kan adskilles for rengøring uden brug af specialværktøj.

- Kan leveres med niveaunedbryder for automatisk start/stop
- Klarer faststofpartikler med en diameter på op til 3,5 mm
- Forberedt til autokobling
- Robust pga. rustfrit stål
- Kabel kan udsættes på stedet pga. strømtilførsel med kablestik.

## GRUNDFOS SLV65 (AUTODAPR)

SLV-pumper repræsenterer industrisk design, når det er bedst. Den er udviklet til at effektivisere dit system, minimere risikofaktorer, reducere behovet for vedligeholdelse – og så holder den længere.

"Tilslut og pump" princippet gør at pumperne kan tilsluttes direkte til husinstallationen. Der henvises til vores installationsvejledning.

- Kan tilpasses de fleste eksisterende installationer, grundet stort adapterprogram
- Indbygget termisk sensor
- Energeffektiv motor
- Dobbel akseltætning
- Servicevenlig
- Kablestik indstøbt i polyuretæn sikrer 100 % vandtæthed.



## TILBEHØR TIL PE STANDARD-BRØNDE

Type	Best. nr.	Vvs-nummer
INSITU-manchet for rengøringføring $\varnothing 10/177$ (L60)	91716040	19 2774.110
INSITU-manchet for rengøringføring $\varnothing 160$ (L60)	91713754	19 2774.150
Hulbor type $\varnothing 27$ for manchet $\varnothing 10$ (L60)	91713756	39 1389.013
Hulbor type $\varnothing 177$ for manchet $\varnothing 160$ (L60)	91713755	39 1389.018
Adapter for forlænger-centerbor hjpl	91712026	39 1389.030
Alarmenhed med rød lampe og akustisk horn til AUTODAPR	97914944	39 1349.100
Løs niveauafbryder til drænvand med 10 m kabel	96930420	39 1219.911
Løs niveaunedbryder for sort spildevand med 10 m kabel	96003932	39 1371.691
Trekantnøgle til dæksel på PE Standard-brønde	96573585	
Udluftningsrør PE 50 mm med manchet	96571531	



## ET STØRRE PERSPEKTIV

Ved at kombinere den bedste teknologi med nye måder at tænke på stræber vi altid efter at udvikle endnu bedre pumper, systemer, tjenester og standarder. Med et komplet produktprogram, som indeholder enhver tænkelig løsning inden for vandbehandling, er vi den mest omfattende udbyder på markedet i dag.

Nogle af nøgleprodukterne er:

-  Neddykkede pumper
-  Tørtopstillede pumper
-  Spildevandspumper
-  Miksere, strømningsdannere og recirkulationspumper
-  Pumpestationer
-  Overvågning og styring
-  Dosering og desinfektion
-  Beluftningsudstyr

Vores produkter er resultatet af årtiers avanceret ingeniørarbejde og understøttet af et verdensomspændende servicenetværk.