



METRO System 3 unit

METRO THERMs nye systemunits kan køre lavtemperaturdrift, er nemme at installere og servicere og byder på unik afkøling i det fuldisolerede kabinet.

METRO System 3 er en fuldisoleret fjernvarmeunit med brugsvandsopvarmning via beholder samt opvarmning af radiatorkredsen med blandesløjfe. Styring af rumopvarmningen sker via en ECL 110 med vejrkompensering. Tilslutninger DN20.

Ny veksler til lavtemperaturdrift

Systemunits kan køre lavtemperaturdrift. Beholderstyringen matcher fjernvarmeværkernes krav om lavtemperaturdrift og lavt differenstryk.

Fuldisoleret kabinet

Unitten er fuldisoleret med et skumkabinet udført i hvidt EPP skum. Temperaturen omkring de varmefølsomme komponenter holdes nede via en integreret luftkanal gennem kabinettet. Herved sikres præcis regulering og lang levetid.

Nem installation og service

Systemunits er lette at montere, og det fuldisolerede kabinet er to-delt. Det yderste kabinetlag tages af, når styringer, pumpe og ventiler skal indstilles, eller manometeret skal aflæses. Ved service kan hele frontdelen tages af.



Fordele med Systemunits

3 standard modeller:

- Splitmodel
- Under væghængt beholder
- Indbygget med gulvstillet beholder

16 kW

- Standard modeller er på 16 kW

Overholder nye lovkrav

- DS452 om varmetabsreduktion
- DS469 om vejrkompensering

Valgfri rørføring op og ned

- I Split units kan der både være rør op og ned i samme unit

Langt bedre returtemperatur

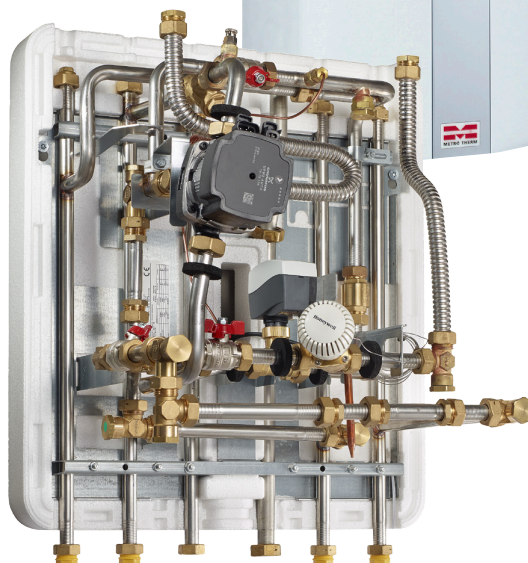
- Ny beholderregulering sikrer bedre afkøling og returtemperatur

- Differenstryk op til 10 bar
- Tryktrin op til PN10

- Højere isolering og lavere varmeregning
- Længere holdbarhed og præcis regulering
- Nem installation og service

Fås som væghængt eller gulvstillet model

Overholder nye lovkrav om vejrkompensering og 75% reduktion af varmetab





RUMVARME - System 3

| Fjernvarme frem °C | Effekt kW | kPa primær | Fjernvarme retur °C | M ² opvarmet areal | Sekundær temp. | kPa sekundær |
|--------------------|-----------|------------|---------------------|-------------------------------|----------------|--------------|
| 55 | 18 | 25 | 25 | 50 W/m ² =360 | 25/50 | 10 |
| 60 | 16 | 27 | 40 | 50 W/m ² =320 | 40/60 | 15 |
| 60 | 16 | 27 | 40 | 30 W/m ² =533 | 40/60 | 15 |
| 60 | 8 | 7 | 40 | 30 W/m ² =266 | 35/40 | 22* |
| 60 | 14 | 16 | 35 | 40 W/m ² =345 | 35/45 | 17* |
| 70 | 27 | 30 | 35 | 50 W/m ² =540 | 35/60 | 12 |
| 70 | 27 | 30 | 35 | 30 W/m ² =900 | 35/60 | 12 |
| 80 | 25 | 20 | 40 | 50 W/m ² =500 | 40/60 | 16 |
| 80 | 25 | 16 | 35 | 50 W/m ² =500 | 35/55 | 16 |

*Gulvvarme direkte på unit

| | System 3 | System 3 Split | System 3, 110 l | System 3, 200 l |
|-----------|-------------------|----------------|-----------------|-----------------|
| Montering | Vægghængt | | Gulvstillet | |
| Beholder | Ekstern montering | | Integreret | |
| Mål HxBxD | 650x540x460 mm | | 1835x615x595 mm | |
| METRO nr. | 128601601 | 128601602 | 122511603 | 122611603 |
| VVS nr. | 375263100 | 375263200 | 375263300 | 375263400 |

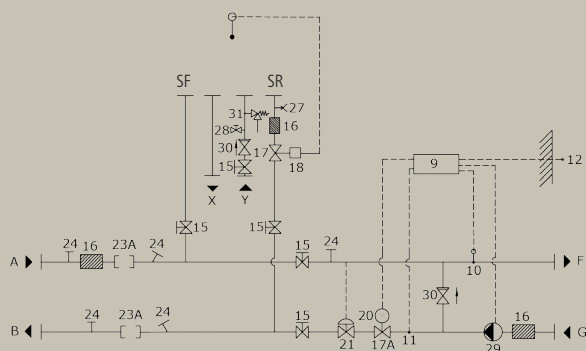


Kabinetlåget kan tages af, for aflæsning og indstillinger.

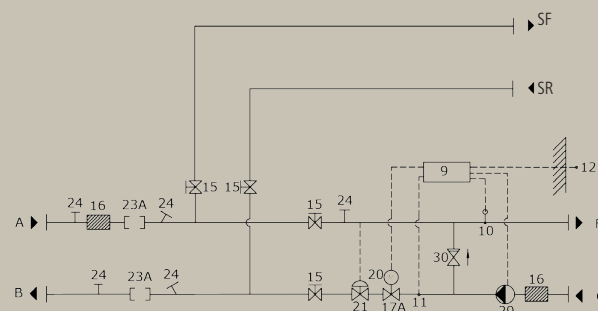


Kabinettet er taget helt af. Nu kan der udføres fuld service.

PI-diagram System 3



PI-diagram System 3 Split



FORKLARINGSTEKSTER:

| | | | |
|-----|--------------------------------------|-----|--------------------------------|
| 09 | Danfoss ECL110 | 20 | Motor Danfoss AMV130 230V |
| 10 | Danfoss ESM11 | 21 | Trykdifferens Frese PV Compact |
| 11 | Danfoss ESM11 | | DN15 PN16 kvs 2,9 0,05-0,3 Bar |
| 12 | Danfoss ESMT | 23A | Passtykke 3/4"x 110/165mm |
| 15 | Afspæringsventil DN20 | 24 | Følerlomme 1/2" |
| 16 | Snavssamler DN20 | 27 | Luftskrue |
| 17 | Ventil Frese Optima Compact | 28 | Bundhane |
| | DN15 Low Flow 2,5, 30-200 l/h | 29 | Grundfos UPM3 15-70, 130 |
| 17A | Ventil Danfoss VS2 DN15 PN16 kvs 1,6 | 30 | Kontraventil |
| 18 | Termostat Frese | 31 | Sikkerhedsventil 10 Bar |

| | |
|----|---------------------|
| A | Fjernvarme frem |
| B | Fjernvarme retur |
| F | Anlæg frem |
| G | Anlæg retur |
| X | Beholder varmt vand |
| Y | Beholder koldt vand |
| SF | Spiral frem |
| SR | Spiral retur |

