

Elvandvarmere

Nem installation.
Lang holdbarhed.



B



EKSPERTER I VARME OG VARMT VAND

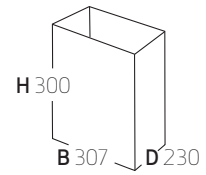


Elvandvarmere til trykløs installation



A

METRO THERMs mindste elvandvarmer på 5 liter er beregnet til ét tæppested, fx ved en køkken- eller håndvask, hvor der er ikke er ført varmt vand. Brugs vandet opvarmes af et eldrevet varmelegeme og styres trinløst af en indbygget termostat til en temperatur mellem 5 og 65° C. Vandvarmeren fås med rør opad, beregnet til opsætning under vask, og med rør nedad til montage over vasken. Leveres med ophængsbeslag.



Mål i mm

Afstand mellem tilslutningsrør:

50E: 35 mm
55E: 35 mm



FORBRUGSPROFIL 3XS

Elvandvarmeren er en trykløs overløbsbeholder og må kun sættes op sammen med METRO THERM overløbsblandingsbatterier. Der skal ikke bruges sikkerhedsventil, og beholderen skal altid monteres frostfrit.

Type	Ydelse, kW	Volt	Sikringsstørrelse (A)	Prøvetryk, bar	Max. driftstryk, bar
50E, 55E	2,2	230	1x10	1,5	0

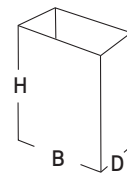
Type	Liter	Vægt, kg	V40 (volumen af blandet vand ved 40° C), L	Forbrugsprofil	Energiklasse	VVS-nr.	METRO-nr.
50E rør ned	5	4	5,6	XXS	A	345152330	111501009
55E rør op	5	4	5,6	XXS	A	345153330	111551009

Elvandvarmere model 15, 30 og 35



B

METRO THERM elvandvarmere model 15, 30 og 35 leverer varmt brugsvand til køkken, håndvask og korte brusebade. Beholderen behøver kun el og vand, og kan enten monteres som trykbeholder med sikkerhedsventil til flere tæppesteder, eller trykløst uden sikkerhedsventil til ét tæppested med METROs trykløse armatur.



Mål i mm

Vandvarmere af typerne 905 (14 liter), 907 (26 liter) og 611 (29 liter) har rørtilslutninger nedad. Type 907 er designet, så den passer i de fleste overskabe. Vandvarmere af typerne 906 (14 liter), 908 (26 liter), 910 (29 liter) og 909 (34 liter) har rørtilslutninger opad og aftapningshane i bunden.

TYPE 905/906: H 450 B 390 D 300
TYPE 907/910: H 525 B 460 D 345
TYPE 611: H 700 B 300 D 300
TYPE 909: H 380 B 380 D 540

Afstand mellem tilslutningsrør:

TYPE 905/906: 70 mm
TYPE 907/910: 70 mm
TYPE 611: 70 mm
TYPE 909: 70 mm



FORBRUGSPROFIL XS



FORBRUGSPROFIL S

Vandvarmerne leveres som standard med et universal rørvarmelegeme på 3,6 kW/400 volt, og kan uden ændringer tilsluttes 230 volt. Effekten bliver da 1,2 kW. Type 909 leveres kun med steatitvarmelegeme og kan kun tilsluttes 230V med effekt 1,5 kW.

Type	Ydelse, kW	Volt	Sikringsstørrelse (A)	Prøvetryk, bar	Max. driftstryk, bar
905, 906, 907, 910, 911	1,2 / 3,6	230 / 400	1x10 / 2x10	13,5	10
909	1,5	230	1x10 / 2x10	13,5	10

Type	Liter	Vægt, kg	V40 (volumen af blandet vand ved 40° C), L	Forbrugsprofil	Energiklasse	VVS-nr.	METRO-nr.
905 rør ned	14	16	18	XS	B	345166200	119051004
906 rør op	14	16	18	XS	C	345167200	119061004
907 rør ned	26	22	34	S	C	345166400	119071004
910 rør op	26	22	40	S	C	345167400	119101004
611 rør ned	29	23	35	S	D	345121100	116111004
909 rør op	34	25	49	S	C	345161034	119091001

Elvandvarmere model 55 og 60

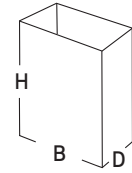


C

METRO THERM elvandvarmere model 55 og 60 leverer varmt brugsvand til køkken, håndvask og brusebade i enfamiliehuse og andre mindre installationer. Beholderen behøver kun el og vand.

Type 655 (53 liter) har rørtilslutninger opad, og type 622 (56 liter) har rørtilslutninger nedad. Type 655 kan desuden monteres trykløst med sikkerhedsventil på den kolde brugsvands side.

Vandvarmerne leveres med et steatit elvarmelegeme på 3 kW/400 volt, og kan uden ændringer tilsluttes 230 volt. Effekten bliver da 1 kW. Type 622 kan desuden leveres med højeffektvarmelegeme på 400 Volt.



Mål i mm

TYPE 655: H 460 B 460 D 560
TYPE 622: H 875 B 390 D 390

Afstand mellem tilslutningsrør:

TYPE 655: 70 mm
TYPE 622: 100 mm



FORBRUGSPROFIL M

Type	Ydelse, kW	Volt	Sikringsstørrelse (A)	Prøvetryk, bar	Max. driftstryk, bar
655, 622 5-65°C, 622 5-88°C (1)	1/3	230/400	1x10/2x10	13,5	10
622 5-88°C (2)	6	3x400	3x10	13,5	10

Type	Liter	Vægt, kg	V40 (volumen af blandet vand ved 40°C), L	Forbrugsprofil	Energi-klasse	VVS-nr.	METRO-nr.
955 rør op	53	42	79	M	C	345111260	116551003
622 5-65°C	56	48	77	M	C	345121360	116221003
622 5-88°C (1)	56	48	77	M	C	345121362	116221601
622 5-88°C (2)	54	50	74	M	C	345121370	116221005

Elvandvarmere model 110 og 160

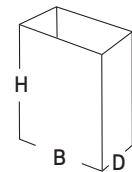


C

METRO THERM elvandvarmere model 110 og 160 leverer varmt brugsvand til køkken, håndvask og brusebade i enfamiliehuse og andre mindre installationer. Beholderen behøver kun el og vand.

Alle vandvarmerne leveres med ophængsbeslag, idet de er beregnet til montering lodret på væg. Bemærk, at model 110 og 160 kan monteres liggende, men at dette vil give 25 - 30 % mindre varmt vand end ved en lodret monteret vandvarmer.

Vandvarmerne leveres med et steatit elvarmelegeme på 3 kW/400 volt, og kan uden ændringer tilsluttes 230 volt. Effekten bliver da 1 kW. Elvandvarmeren kan desuden leveres med højeffektvarmelegeme på 9 kW.



Mål i mm

TYPE 644: H 1030 B 460 D 460
TYPE 605: H 1400 B 460 D 460

Afstand mellem tilslutningsrør:

TYPE 644: 100 mm
TYPE 605: 100 mm



FORBRUGSPROFIL M



FORBRUGSPROFIL L

Type	Ydelse, kW	Volt	Sikringsstørrelse (A)	Prøvetryk, bar	Max. driftstryk, bar
644 5-65°C, 644 5-88°C (1), 605 5-65°C, 605 5-88°C (1)	1/3	230/400	1x10/2x10	13,5	10
644 5-88°C (2), 605 5-88°C (2)	9	3x400	3x16	13,5	10

Type	Liter	Vægt, kg	V40 (volumen af blandet vand ved 40°C), L	Forbrugsprofil	Energi-klasse	VVS-nr.	METRO-nr.
644 5-65°C	98	59	135	M	C	345121560	116441003
644 5-88°C (1)	98	59	135	M	C	345121562	116441601
644 5-88°C (2)	94	61	129	M	B	345121580	116441006
605 5-65°C	142	76	193	L	C	345121760	116051003
605 5-88°C (1)	142	76	193	L	C	345121762	116051601
605 5-88°C (2)	140	78	213	L	C	345121780	116051006

Elvandvarmere model 200 og 300

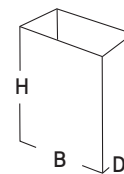


METRO THERM elvandvarmere model 200 og 300 er store vandvarmere, der er specielt beregnet til opvarmning af brugsvand, hvor der er stort forbrug af varmt vand – flerfamilieboliger, industri, restauranter, frisørsaloner etc.

Begge vandvarmere er gulvstillede og leveres som standard med et steatit elvarmelegeme på 3 kW/400 volt, og kan uden ændringer tilsluttes 230 volt. Effekten bliver da 1 kW.

Elvandvarmerne kan også fås med højeffekt varmelegeme på 9 eller 15 kW. Det er specielt landbrug og industri, der kan have brug for dette.

På beholderne med 9 og 15 kW varmelegeme anbefales det at afkalke 1-2 gange årligt afhængigt af vandets hårdhed og vandforbruget.



Mål i mm

TYPE 2002: H 1450 B 595 D 615
TYPE 2003: H 1820 B 595 D 615

Afstand mellem tilslutningsrør:

TYPE 2002: 3 kW 100 mm
9 kW 100 mm
12 kW 200 mm
TYPE 2003: 3 kW 100 mm
9 kW 100 mm
12 kW 200 mm



FORBRUGSPROFIL L

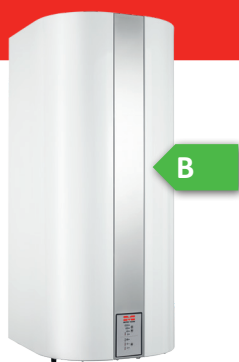


FORBRUGSPROFIL XL

Type	Ydelse, kW	Volt	Sikringsstørrelse (A)	Prøvetryk, bar	Max. driftstryk, bar
2002 5-65°C, 2002 5-88°C (1), 2003 5-65°C, 2003 5-88°C (1)	1/3	230/400	1x10/2x10	13,5	10
2002 5-88°C (2), 2003 5-88°C (2)	9	3 x 400	3 x 16	13,5	10
2002 5-88°C (3), 2003 5-88°C (3)	15	3 x 400	3 x 25	13,5	10

Type	Liter	Vægt, kg	V40 (volumen af blandet vand ved 40° C), L	Forbrugsprofil	Energi-klasse	VVS-nr.	METRO-nr.
2002 5-65°C	195	103	270	L	C	345131230	112021003
2002 5-88°C (1)	195	103	270	L	C	345131240	112021602
2002 5-88°C (2)	192	105	260	L	C	345131250	112021006
2002 5-88°C (3)	189	113	253	XL	C	345131260	112021007
2003 5-65°C	288	127	416	XL	D	345131330	112031003
2003 5-88°C (1)	288	127	416	XL	D	345131332	112031602
2003 5-88°C (2)	284	130	408	XL	C	345131350	112031006
2003 5-88°C (3)	284	137	397	XL	C	345131360	112031007

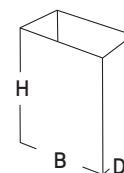
Elvandvarmere med Smart Control



METRO Elvandvarmere model 60, 110 og 160 med Smart Control har intelligent styring, der løbende aflæser det faktiske forbrugsbrugsmønster fra uge til uge. Det betyder at der altid er varmt vand til rådighed, når det skal bruges, og at elforbruget mindskes med op til 12%.

Elvandvarmerne har tre driftstilstande:

- **ECO-tilstand** er en økonomitilstand, hvor beholderen varmer vandet op afhængigt af forbrugsmønstre, der er gemt.
- **Manuel tilstand** med fire temperaturniveauer.
- **Ferietilstand** som frostsikrer beholderen og beskytter mod legionella.



Mål i mm

TYPE 206 ECO: H 875 B 390 D 390
TYPE 211 ECO: H 1030 B 460 D 460
TYPE 216 ECO: H 1400 B 460 D 460

Afstand mellem tilslutningsrør:

TYPE 206/211/216 ECO: 100 mm



FORBRUGSPROFIL M



FORBRUGSPROFIL L

Type	Liter	kW	Volt	Sikringsstørrelse (A)	Kg	Max. driftstryk, bar	Forbrugsprofil	Energi-klasse	VVS nr.	METRO nr.
206 ECO	56	1/3	230/400	1x10/2x10	48	10	M	B*	345181360	112061003
211 ECO	98	1/3	230/400	1x10/2x10	59	10	M	B*	345181560	112111003
216 ECO	142	1/3	230/400	1x10/2x10	76	10	L	C*	345181760	112161003

*) Med Smart Control.

Varmt vand til Danmark i mere end 60 år

METRO THERM er landets suverænt største producent af varmtvandsbeholdere, og gennem alle årene har vi arbejdet målrettet på at kunne producere de bedste, mest holdbare og mest økonomiske beholdere, du kan få.

Vores varmtvandsbeholdere er fremstillet på vores fabrik i Helsingør med en kompromisløs tilgang til kvalitet og brugervenlighed.

Selve det varme vand opbevares i en stålbeholder, som er behandlet indvendigt med vores egen specialemalje. Det betyder, at beholderne er godt beskyttet mod rust, og at de typisk kan holde i mange, mange år uden problemer. Samtidig giver emaljen også bedre hygiejne, fordi bakterier i vandet får sværere ved at sætte sig fast i beholderen. Det er også med til at skabe den imponerende levetid, METRO THERM beholdere altid giver dig.

Inderbeholderne er indstøbt i en særligt effektiv PUR isoleringsskum, som forhindrer kuldebroer i beholderen og minimerer varmetab.

Sådan virker en elvandvarmer

En elvandvarmer varmer vandet op kun ved hjælp af elektricitet. Med en elvandvarmer er det således muligt at få varmt vand, selv om man ikke har et centralvarmesystem. Så længe der er vandtilførsel og elektricitet, kan el-vandvarmeren tilsluttes og sikre varmt brugsvand. Det kan f.eks. være en fordel i sommerhuset, i kolonihaven eller ude i annekset.



På elvandvarmerne styres brugsvandstemperaturen trinløst af den indbyggede termostat, der kan reguleres fra 5-65°C. På højeffektbeholdere kan termostaten reguleres fra 5-88°C. Alle beholdere på 15 liter og derover er forsynet med udskiftelig magnesiumanode, der yderligere hindrer korrosion. Beholderne overholder naturligvis alle danske standarder for varmtvandsbeholdere.

Let at installere - let at servicere

Beholdernes kabinetter er udført i klassisk, enkelt og dansk design af Niels Wibroe. Overfladen er silkemat og pulverlakeret - det sikrer, at beholderen er let at gøre ren, og at den ser ud som ny i mange år. Alle beholdere passer desuden til danske skabsmål.

METRO THERM varmtvandsbeholdere fås i størrelser fra 5 til 300 liter og til en lang række forskellige varmesystemer og varmekilder lige fra el-varme til central-, fjern- og solvarme. De dækker alle behov: Fra små håndvaske i sommerhuset til store badeture for hele familien - også hunden.

Scan QR-koden og se vores video om METRO THERMs elvandvarmere.



Fordele med METRO THERM

1 En producent, du kender

Vi er Danmarks mest anerkendte producent af varmtvandsbeholdere med mere end 60 års erfaring.

2 Varmt vand i årtier

Kvalitetsmaterialer, dansk håndværk og den målbare, udskiftelige anode er alle med til at sikre lang holdbarhed af din elvandvarmer.

3 Hurtig installation

Ét ophængsbeslag, to vandrør og ét elkabel, og så er elvandvarmeren installeret.

4 Energieffektiv og hurtig opvarmning

Elvandvarmerne har en hurtig opvarmningstid og lavt varmetab, da beholderen er fuldisoleret med højeffektivt PUR isoleringsskum.

5 Passer ind i alle danske standardskabe

Du kan roligt planlægge rundt om vores vandvarmere.



En god, dansk historie

METRO THERM leverer det varme vand til hele Danmark – gennem vandvarmere, fjernvarmeunits og varmepumper.

Både forbrugere og VVS-installatører over hele landet kender os for vores suveræne kvalitet og for produkter, der er nemme at installere og servicere.

METRO THERMs program dækker alle former for varmt vand og varme uanset varmekilden. El, fjernvarme eller centralvarme – vi har løsningen. Vores produkter kan bruges til ethvert byggeri lige fra enfamilieshuse til store industrielle anlæg.

Alle vores produkter er designet til at spare mest muligt på energien og til at holde i mange år. Vi arbejder hele tiden på at gøre vores produktion og vores kvalitet endnu bedre. Kombineret med et elegant og tidsløst design og let

betjening gør det METRO THERM produkter til det helt indlysende valg.

METRO THERM er Nordeuropas største producent af vandvarmere. Vi er repræsenteret i Danmark, Norge, Sverige og Finland og arbejder løbende på at udvikle og udvide vores produktprogram, så det passer til tidens – og fremtidens – krav.

Den kompromisløse kvalitet i hver eneste, lille detalje har betydet, at masser af danskere i dag som en naturlig ting vælger et METRO THERM produkt, når det varme vand bare skal komme helt uden problemer i de næste mange årtier.

METRO THERM